

печатью

ское
Т.Г./

«СОГЛАСОВАНО»

«УТВЕРЖДАЮ»

Председатель комитета
образования администрации
муниципального образования
Тосненский район
Ленинградской области

Заведующий МБДОУ №38
г. Никольское

Т.Г. Давидович



2023 г.

ЗМ В.М. Запорожская
(подпись)

« » _____ 2023г.

«СОГЛАСОВАНО»

Начальник ОГИБДД ОМВД
России по Тосненскому району
Ленинградской области

ХИМИН В. В.

« 18 » _____ 2023 г.

ПАСПОРТ

дорожной безопасности образовательной организации

МУНИЦИПАЛЬНОЕ БЮДЖЕТНОЕ ДОШКОЛЬНОЕ ОБРАЗОВАТЕЛЬНОЕ
УЧРЕЖДЕНИЕ № 38

«ДЕТСКИЙ САД КОМБИНИРОВАННОГО ВИДА г. НИКОЛЬСКОЕ»

(п. Гладкое)

2023 г.

ОБЩИЕ СВЕДЕНИЯ

МУНИЦИПАЛЬНОЕ БЮДЖЕТНОЕ ДОШКОЛЬНОЕ ОБРАЗОВАТЕЛЬНОЕ УЧРЕЖДЕНИЕ № 38 «ДЕТСКИЙ САД КОМБИНИРОВАННОГО ВИДА г. НИКОЛЬСКОЕ»

Тип образовательной организации¹: Дошкольное образовательное учреждение

Юридический адрес ОО: 187026, Российская Федерация, Ленинградская область,
Тосненский район, г. Никольское, ул. Западная д. 4а

Фактический адрес ОО²: 187037, Российская Федерация, Ленинградская область,
Тосненский район, п. Гладкое, ул. Школьная д. 5

Руководители образовательной организации:

Заведующий	<u>Давидович Татьяна Гермагеновна</u> (фамилия, имя, отчество)	<u>8(81361) 6-03-75</u> (телефон)
Заместитель заведующего по безопасности	<u>Провозен Марина Евгеньевна</u> (фамилия, имя, отчество)	<u>8(950)00-175-04</u> (телефон)
Старший воспитатель	<u>Соколова Любовь Владимировна</u> (фамилия, имя, отчество)	<u>8(81361) 54-921</u> (телефон)

Ответственные работники муниципального органа образования

Главный специалист комитета
образования администрации
муниципального образования

Тосненский район
Ленинградской области

<u>Устенко Елена Владимировна</u> (фамилия, имя, отчество)	<u>8(81361)21939</u> (телефон)
---	-----------------------------------

Ответственные сотрудники Госавтоинспекции

Начальник ОГИБДД ОМВД
России по Тосненскому району

Ленинградской области

<u>Химин Виталий Владимирович</u> (фамилия, имя, отчество)	<u>8 (812) 573-33-41</u> (телефон)
---	---------------------------------------

Государственный
инспектор дорожного надзора

ОГИБДД ОМВД России по
Тосненскому району

Ленинградской области

<u>Евреинов Сергей Владимирович</u> (фамилия, имя, отчество)	<u>8(812)- 573-33-42</u> (телефон)
---	---------------------------------------

¹ Далее – ОО

² Если фактический адрес ОО отличается от юридического

Госинспектор БДДОГИБДД ОМВД
России по Тосненскому району
Ленинградской области

Бурдин Сергей Олегович
(фамилия, имя, отчество)

8(812)-573-33-42
(телефон)

ВИО Инспектора по пропаганде
и безопасности дорожного
движения ОГИБДД ОМВД
России по Тосненскому району
Ленинградской области

Булатова Виктория Юрьевна
(фамилия, имя, отчество)

8(812) -573-33-42
(телефон)

Ответственные работники за мероприятия
по профилактике ДДТТ

Старший воспитатель
(должность)

Соколова Любовь Владимировна
(фамилия, имя, отчество)

8(81361) 54-921
(телефон)

Заместитель главы администрации
Никольского городского поселения
осуществляющей содержание
улично-дорожной сети (УДС)³

Антонов Максим Михайлович
(фамилия, имя, отчество)

8(81361)-52785
(телефон)

Заместитель главы администрации
Никольского городского поселения
осуществляющей содержание технических
средств организации дорожного движения (ТСОДД)

Антонов Максим Михайлович
(фамилия, имя, отчество)

8(81361)-52785
телефон)

Количество воспитанников - 46

Наличие информационного стенда по БДД
Холл центрального входа

³ Дорожно-эксплуатационные организации, осуществляющие содержание УДС и ТСОДД, несут ответственность в соответствии с законодательством Российской Федерации (Федеральный закон «О безопасности дорожного движения» от 10 декабря 1995 г. № 196-ФЗ, Кодекс Российской Федерации об административных правонарушениях, Гражданский кодекс Российской Федерации)

(если имеется, указать место расположения в ОО)

Наличие уголка по БДД – В каждой группе (2гр.) и центральный холл

Наличие кабинета (класса) по БДД – нет

Наличие методической литературы и наглядных пособий (краткий перечень)

Н.Н. Авдеева, О.Л.Князева, Р.Б.Стеркина «Безопасность» СПб «Детство – Пресс» 2002г.

К.Ю.Белая «Как обеспечить безопасность дошкольников» М «Просвещение» 1998г., 2006г.

А.Иванов «Как неразлучные друзья дорогу переходили» «Азбука безопасности» М.АСТ Пресс 1996г.

Н.Н.Авдеева, О.Л.Князева «Безопасность на улицах и дорогах» ООО Издательство АСТ-ЛТД 1997г.

Э.Я.Степанова, М.Ф. Филенко «Дошкольникам о ПДД» Москва Просвещение 1978г.

Методические рекомендации воспитателям детских садов «ГАИ Ленинград» 1969г.

«Три сигнала светофора» Просвещение 1989г.

Макеты улиц, Плакаты, дидактические и настольные игры, пазлы и др.

Наличие учебной площадки для проведения практических занятий по БДД

(если имеется, указать место расположения в ОО)

Наличие автобуса в ОО - нет

Владелец автобуса _____

(ОО, муниципальное образование и др.)

Время работы ОО - с 07-00 до 17-30 кроме субботы и воскресенья

Телефоны оперативных служб (ОГИБДД, ОМВД, УФСБ, администрация поселения, экстренная аварийная служба в поселении)

- 54-646 Вахта администрации

- 02, 52-002, 540-76 Никольское 124 отделение полиции (РУВД-дежурная часть района)- г. Никольское, ул. Дачная ,д.5

- 03, 50-003 Скорая помощь

- 93-283 детская регистратура - мед. учреждение (поликлиника) находится по адресу: пгт Ульяновка, ул. Свободная , д. 16

Администрация г. Никольское - 52-039, 54-532; аварийная служба – 220-82, 309-99
ГО и ЧС – 220-39,216-02, 534-65

(другие необходимые телефоны)

ПРЕДЛОЖЕНИЯ И ЗАМЕЧАНИЯ КОНТРОЛИРУЮЩИХ ОРГАНОВ

Дата	Должность	ФИО	Содержание

ПОЛОЖЕНИЕ О ПАСПОРТЕ ДОРОЖНОЙ БЕЗОПАСНОСТИ ОО

1. Паспорт дорожной безопасности образовательной организации⁴ является основным документом, систематизирующим сведения о деятельности образовательной организации по обеспечению безопасности обучающихся на прилегающих к образовательной организации дорогах общего пользования и внутриквартальной территории.

Паспорт дорожной безопасности обязаны иметь все образовательные организации Санкт-Петербурга.

2. Бланки Паспорта изготавливаются по единому для Санкт-Петербурга образцу и оформляются на русском языке.

3. Заполнение Паспорта осуществляется администрацией образовательной организации с учетом требований настоящего положения.

4. Титульный лист Паспорта должен содержать следующие данные:

- наименование образовательной организации в соответствии с Уставом образовательной организации;
- реквизиты (ФИО, дата утверждения) представителя Районной администрации;
- реквизиты (ФИО, дата утверждения) руководителя образовательной организации;
- реквизиты (ФИО, дата утверждения) ответственного руководителя отдела ГИБДД У МВД России;
- год подготовки Паспорта.

5. В Паспорт вносятся следующие сведения об образовательной организации:

Общие сведения:

- Наименование ОО;
- Тип ОО;
- Местонахождения адрес ОО;
- Фактический адрес ОО (если отличается от юридического);
- Руководители ОО
- Ответственный (-ые) от отдела ГИБДД У МВД России;
- Ответственные за мероприятия по профилактике детского травматизма образовательной организации, РОЦ БДД (телефон, адрес);
- Количество учащихся в образовательной организации;
- Наличие уголка по БДД (если имеется, указать место расположения);
- Наличие класса по БДД (если имеется, указать место расположения);
- Наличие автогородка (площадки) (если имеется);
- Наличие школьного автобуса в ОО;
- Расписание занятий в ОО;
- Телефоны оперативных служб.

План-схемы:

⁴ (Далее – Паспорт)

- План-схема района расположения ОО. Пути движения транспортных средств и детей;
- Схема организации дорожного движения в непосредственной близости от ОО (размещение соответствующих технических средств, маршруты движения детей, расположение парковочных мест автотранспорта);
- Маршруты движения пешеходных организованных групп детей ОО (стадион, парк, спортивно-оздоровительный комплекс и др.);
- Пути движения транспортных средств к местам разгрузки/погрузки и рекомендуемые пути передвижения детей по территории ОО;
- Маршрут движения школьного автобуса по маршруту «Дом – Образовательная организация – Дом» (с указанием остановок);
- Место посадки/высадки обучающихся у ОО;
- Паспорт может содержать и ряд других схем.

6. Действие Паспорта ограничивается 3 годами и дополняется или корректируется по мере внесения изменений в документальные сведения, включенные в Паспорт, с указанием причин и даты их внесения (например, завершение реконструкции или капитального ремонта, изменение схемы, и другие.).

7. Актуализация данных осуществляется ежегодно по состоянию на 1 января текущего года. Паспорт регистрируется в установленном делопроизводством порядке, ведется отдельным переходящим делом.

8. Ранее заведенный паспорт хранится 3 года, уничтожается в установленном порядке и проходит процедуру повторного согласования.

9. Паспорт размещается на сайте образовательной организации в виде титульного листа, листа согласования и листа корректировок.

10. Копия «План-схемы района расположения ОО. Пути движения транспортных средств и детей», содержащаяся в Паспорте должна быть размещена на стенде в доступном для родителей месте в фойе образовательной организации. Там же располагается книга «Предложений по организации дорожного движения вблизи образовательной организации».

11. Паспорт хранится в сейфе в служебном кабинете руководителя образовательной организации.

12. Паспорт переоформляется по окончании его срока действия, повреждении и невозможности дальнейшего ведения. В новый Паспорт переносится информация, не утратившая актуальность на момент его переоформления.

ПЛАН – СХЕМА

1.1. План- схема района расположения ОО
Пути движения транспортных средств и детей

Яндекс Карты



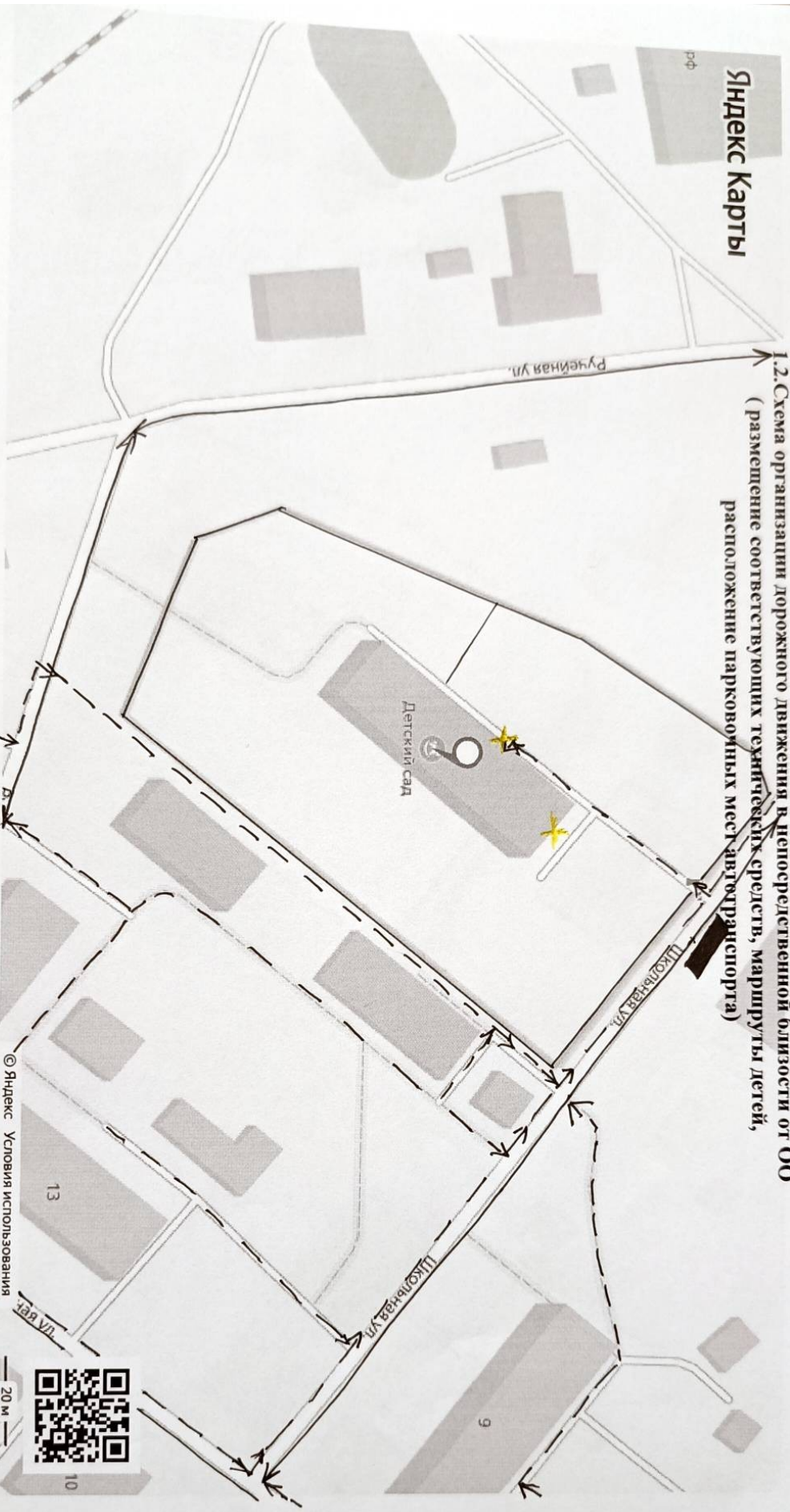
© Яндекс Условия использования

50 м

Условные обозначения: Движение автотранспорта —————> проезжая часть —> Движение детей - - - - - тротуаров нет

Яндекс Карты

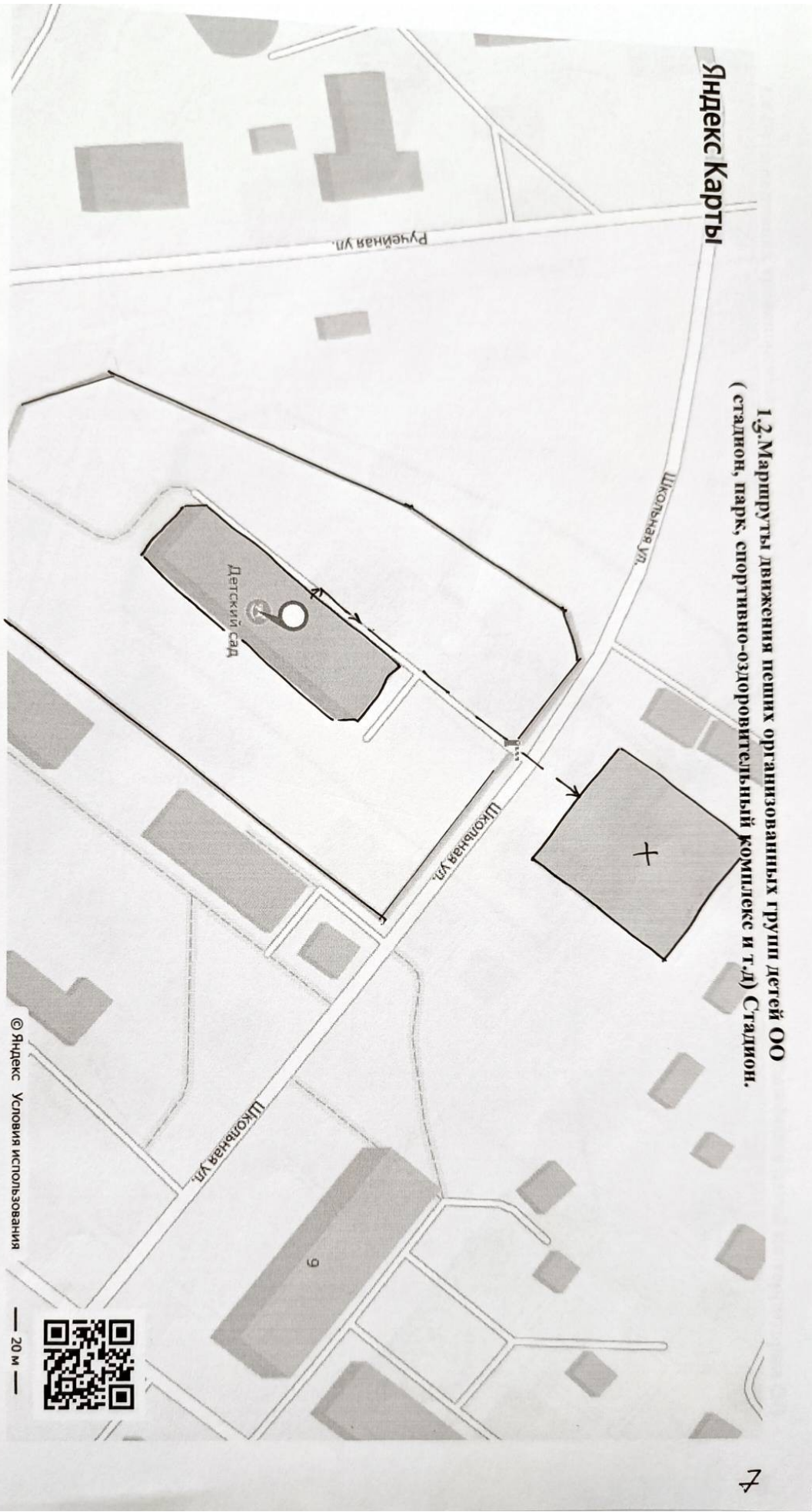
1.2. Схема организации дорожного движения в непосредственной близости от ОО
(размещение соответствующих технических средств, маршруты детей, расположение парковочных мест автоградопорта)



Можно не печатать, установите Яндекс Карты на телефон

© Яндекс Условия использования

1.2. Маршруты движения пешеходных организованных групп детей ОО (стадион, парк, спортивно-оздоровительный комплекс и т.д.) Стадион.



Можно не печатать, установите Яндекс Карты на телефон

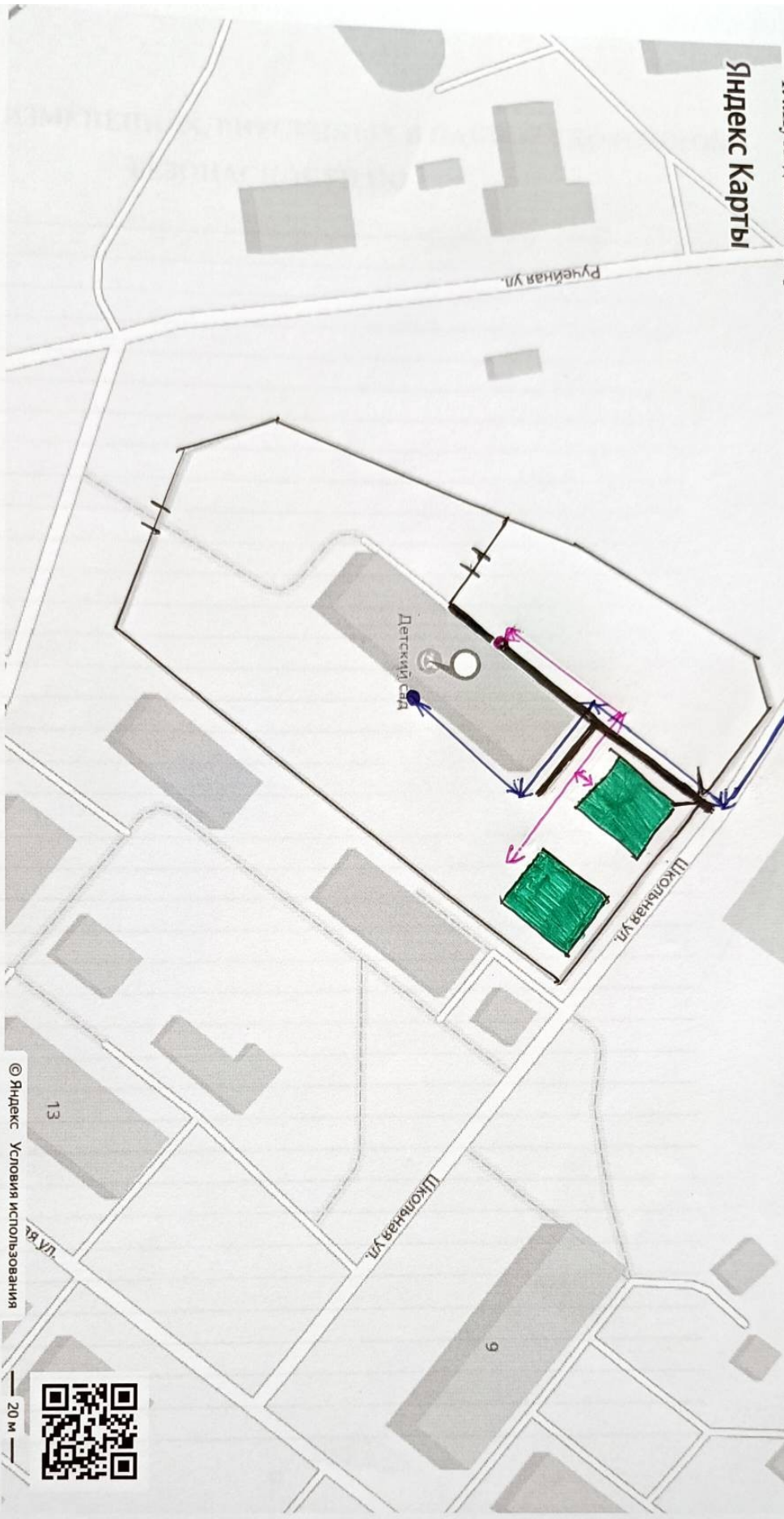
© Яндекс Условия использования

20 м



Яндекс Карты

1.4. Пути движения транспортных средств к местам разгрузки/погрузки и рекомендуемые пути передвижения детей по территории ОО



Можно не печатать, установите Яндекс Карты на телефон

Детский сад

Условные обозначения:
отражение

пути движения детей

Оглавление

ОБЩИЕ СВЕДЕНИЯ.....	2
СВЕДЕНИЯ ОБ ИЗМЕНЕНИЯХ, ВНЕСЕННЫХ В ПАСПОРТ ДОРОЖНОЙ БЕЗОПАСНОСТИ ОО.....	5
ПРЕДЛОЖЕНИЯ И ЗАМЕЧАНИЯ КОНТРОЛИРУЮЩИХ ОРГАНОВ.....	6
ПОЛОЖЕНИЕ О ПАСПОРТЕ ДОРОЖНОЙ БЕЗОПАСНОСТИ ОО.....	7